

«СОГЛАСОВАНО»

Глава Тихоновского сельского поселения Менделеевского муниципального района Р.Т

  
А.М.Карманов

«30» апреля 2019 г.

«УТВЕРЖДАЮ»

Директор МБОУ «Тихоновская СОШ» Менделеевского муниципального района Республики Татарстан

  
А.П.Федоров

«30» апреля 2019 г.

«СОГЛАСОВАНО»

Начальник ОГИБДД отдела МВД России по Менделеевскому району майор полиции

  
И.Б.Башаров

«30» апреля 2019 г.

## ПАСПОРТ

дорожной безопасности  
муниципального бюджетного общеобразовательного учреждения  
«Тихоновская средняя общеобразовательная школа»  
Менделеевского муниципального района  
Республики Татарстан

## **Общие сведения**

Муниципального бюджетного общеобразовательного учреждения «Тихоновская средняя общеобразовательная школа» Менделеевского муниципального района Республики Татарстан.

Юридический адрес: 423655, Республика Татарстан, Менделеевский район, с.Тихоново, ул.Коммунистическая , д.27В

Фактический адрес: 423655, Республика Татарстан, Менделеевский район, с.Тихоново, ул.Коммунистическая , д.27В

Руководители образовательного учреждения:

Директор(руководитель): Федоров Альберт Петрович, +7(855)-493-43-10

Заместитель директора по УР: Панкрашина Наталья Вячеславовна, +7(855)-493-43-10

Заместитель директора по ВР: Потапенко Анастасия Васильевна, 7(855)-493-43-10

Ответственные работники муниципального органа образования (должность, ФИО, телефон):

Заместитель начальника МКУ «Управление образования» Яковлева Ф.Г. 8-917-262-00-21

Ответственные от Госавтоинспекции (должность, ФИО, телефон):

Начальник ОГИБДД отдела МВД России по Менделеевскому району майор полиции Башаров И.Б.

Ответственные работники за мероприятия по профилактике детского травматизма (должность, ФИО, телефон):

Заместитель директора по ВР Потапенко А.В.

Руководитель или ответственный работник дорожно-эксплуатационной организации, осуществляющей содержание улично-дорожной сети (УДС<sup>1</sup>) (должность, ФИО, телефон):

---

---

---

Руководитель или ответственный работник дорожно-эксплуатационной организации, осуществляющей содержание технических средств организации дорожного движения (ТСОДД<sup>1</sup>) (должность, ФИО, телефон):

---

---

---

Количество учащихся: 61

Наличие уголка по БДД: в кабинете начальных классов

Наличие класса по БДД: нет

Наличие автогородка (площадки) по БДД: нет

Наличие автобуса в образовательном учреждении: нет

Владелец автобуса: нет

Время занятий в образовательном учреждении:

1-ая смена: 8.00 – 13.30 (период)

2-ая смена: нет

Внеклассные занятия: 14.00 – 17.00 (период)

Телефон оперативных служб:

01 (Пожарная служба)

02 (Полиция)

03 (Медицинская служба)

---

<sup>1</sup> Дорожно-эксплуатационные организации, осуществляющие содержание УДС и ТСОДД, несут ответственность в соответствии с законодательством Российской Федерации (Федеральный закон «О безопасности дорожного движения» от 10 декабря 1995 г. № 167-ФЗ, Кодекс Российской Федерации об административных правонарушениях, Гражданский кодекс Российской Федерации).

## Информация.

### 1. МБОУ «Тихоновская средняя общеобразовательная школа»

- Школа расположена по улице Коммунистическая, дом 27в, в селе Тихоново Менделеевского района Республики Татарстан. Между школой и спортивной площадкой, а также слева от школы проходит дорога, по которой проходит, как правило, личный автотранспорт жителей села. Наиболее оживленное движение утром с 6.00. до 08.30. и вечером с 17.00. до 19.00. По этой же дороге ходят в школу учащиеся.

- Дорожное движение осуществляется в непосредственной близости от МБОУ «Тихоновская СОШ» без размещения соответствующих технических средств организации дорожного движения. Маршруты движения детей проходят вдоль заасфальтированной дороги по селу Тихоново. Парковочных мест нет.

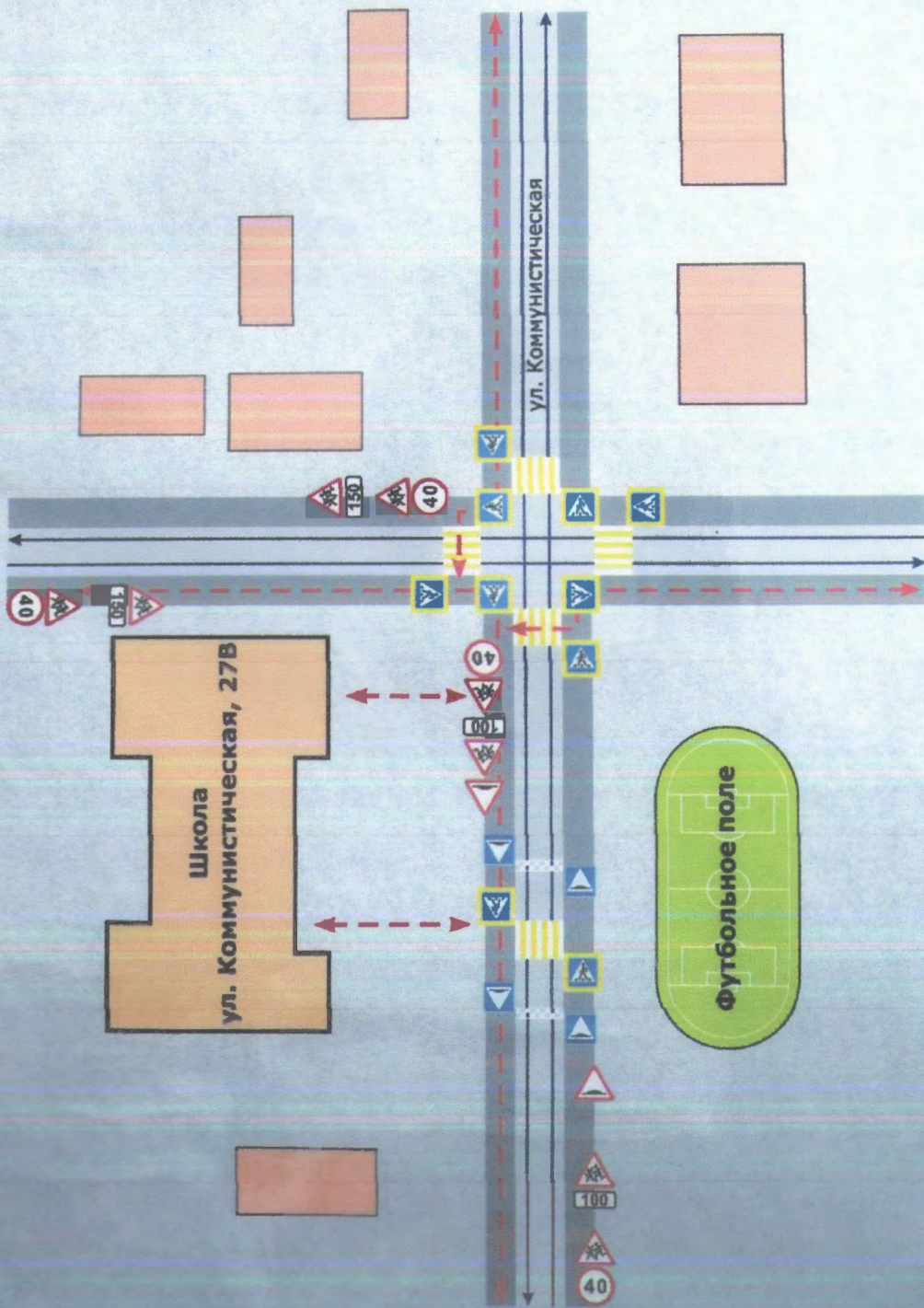
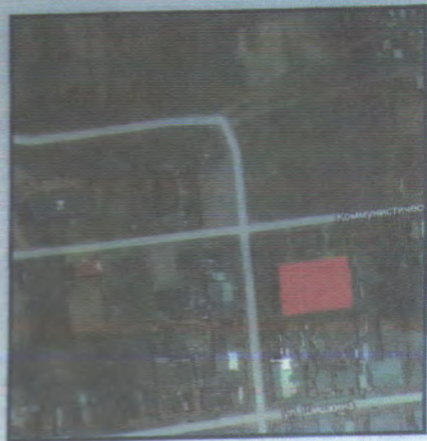
- Передвижение организованных групп детей от образовательного учреждения к стадиону, парку или спортивно-оздоровительному комплексу осуществляется на личном автотранспорте родителей и в сопровождении родителей.

### 2. Информация об обеспечении безопасности перевозок детей специальным транспортным средством (автобусом).

Автобусов за школой не закреплено.

# ПЛАН-СХЕМА

## ПЛАН-СХЕМА БЕЗОПАСНОГО МАРШРУТА ДВИЖЕНИЯ Школа с. Тихоново Менделеевского района



	- образовательное учреждение
	- жилая застройка
	- проезжая часть
	- тротуар
	- движение транспортных средств
	- движение детей (учеников) в (из) образовательное учреждение

В данной пачке пронумеровано,  
прошнуровано и скреплено печатью

( *семь* ) листов

Директор МБОУ

«Тихоновская СОШ»

*[Signature]* А.П.Федоров

